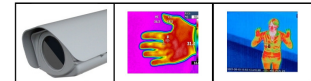




### CRONO CPK411 Thermal cable managed custodia in alluminio ad apertura laterale

- ✓ custodia ad apertura laterale
- ✓ passaggio cavi protetto
- ✓ grado di protezione IP66
- ✓ versione con tergicristallo integrato
- ✓ vetro al Germanio per telecamere termiche
- ✓ possibilità di montaggio a muro, soffitto, palo, angolo
- ✓ realizzata interamente in alluminio
- ✓ facilità posizionamento
- ✓ ampia gamma di accessori



antipolvere



chiusura di sicurezza con lucchetto

#### Custodia con sistema di apertura laterale e vetro al Germanio

La custodia **CRONO CPK411 Thermal cable managed** è studiata per semplificare l'installazione e manutenzione delle più comuni telecamere termiche anche di medio-grandi dimensioni ed ha la finestra frontale appositamente studiata con vetro al Germanio, infatti il vetro al Germanio, grazie all'ottima resa ottica, permette la trasmissione da 7,5 fino a 14µm. Al suo interno trovano alloggiamento ulteriori accessori per qualsiasi esigenza d'installazione: analogica, su IP, su fibra ottica (es. mediaconverter, router UMTS) ecc.

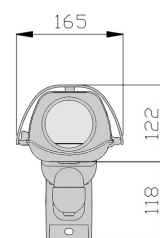
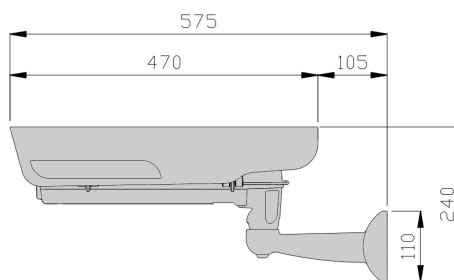
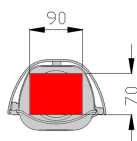
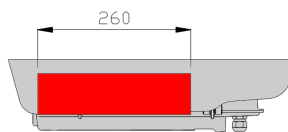
La realizzazione in pressofusione di alluminio garantisce un'elevata resistenza agli impatti e una buona dissipazione di calore verso l'esterno mentre l'apertura laterale facilita l'accessibilità alla telecamera e alle connessioni sia in fase di installazione che di manutenzione. Il robusto supporto in alluminio con passaggio cavi interno assicura un'ottima protezione antivandalica e nello stesso tempo un'estrema facilità di posizionamento grazie ad una sola vite di regolazione sia per il movimento verticale che per il movimento orizzontale.

A completamento ci sono una serie di accessori opzionali a richiesta: riscaldamento potenziato, tamper antimanomissione, alimentatori per telecamera, ventilazione interna, ventilazione ad estrazione ad alta efficienza per temperature elevate, chiusura con lucchetto posteriore.

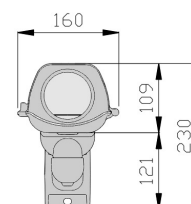
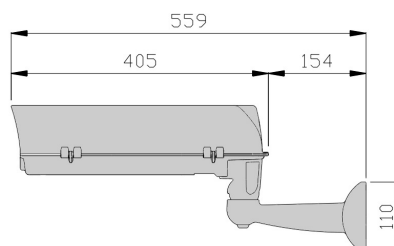
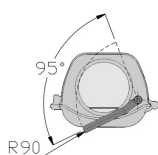
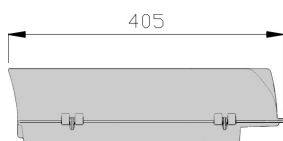
# - SCHEDA TECNICA -

## custodia per telecamera

### Area interna utile



### versione con tergcristallo



Tutte le dimensioni sono espresse in millimetri

## DATI TECNICI

### DATI GENERALI

- corpo in alluminio pressofuso
- tettuccio in tecnopolimero stabilizzato UV con ampia possibilità di regolazione
- verniciatura con polvere poliestere grigio chiaro RAL 7035
- viteria in acciaio inox
- supporto in alluminio con passaggio cavi protetto
- corpo custodia ad apertura laterale e viti imperdibili
- chiavi esagonali e sali anticorrosione in dotazione
- riscaldamento termostato
- ampia gamma di accessori a complemento
- manuale di montaggio incluso
- secondo direttive RoHS

### VETRO AL GERMANIO

- finestra utile Ø35mm. (Ø55mm. a richiesta)
- trattamento antiriflesso
- trattamento esterno antigraffio (carbon coating)
- range di trasmissione da 7,5 fino a 14µm

### DATI ELETTRICI

- riscaldamento termostato  
tensioni disponibili: 230V, 110V, 24V, 12V  
potenza max. 30W  
t on 15°C t off 22°C +/- 3°C
- ventilazione termostata  
tensioni disponibili: 230V, 110V, 24V, 12V  
potenza max. 2W  
t on 37°C t off 27°C +/- 3°C
- tergcristallo integrato:  
IN 230Vac 5W  
IN 24Vac 5W

### DATI MECCANICI

- spazio interno utile 90x70mm (WxH)
- lunghezza utile: 260mm
- finestra in vetro Ø 35mm. (Ø 55mm. a richiesta)
- grado di protezione IP66/67
- grado di protezione con ventilazione a estrazione IP44
- per installazioni esterno/interno
- temperatura d'esercizio con riscaldamento da -20°C a +50°C
- peso 2,9 Kg. (nella versione KIT)

### ACCESSORI

- AL411/A** alimentatore 230/12Vdc 1,3A
- AL411/B** alimentatore 230/24Vac 500mA
- RP411** riscaldamento potenziato
- VI411** ventilazione interna
- VE411** ventilazione ad estrazione ad alta efficienza
- TP411** tamper antiapertura
- LC411** lucchetto per chiusura posteriore
- WTP5** tanica da 5l. con pompa lavavetro (prevalenza 5m, 11m o 19m (tre versioni disponibili))
- WTP25** tanica da 25l. con pompa lavavetro (prevalenza 5m, 11m o 19m (tre versioni disponibili))

### PRODOTTI ABBINABILI

- STS700** supporto a soffitto
- SP/A** adattatore da palo
- SA/A** adattatore ad angolo
- PA1** adattatore a muro per pareti a scarsa consistenza
- PA1/SD** adattatore a muro con scatola di derivazione per pareti a scarsa consistenza

codice	peso unitario (Kg.)	dimensioni imballo (cm.) WxHxL	peso prodotto imballato (Kg.)
KIT CPK411	2,9	21,0 x 18,8 x 50,0	3,20

GLOBAL PROOF si riserva il diritto di modificare le specifiche e le caratteristiche tecniche senza obbligo di preavviso, pesi e misure sono indicative

rev.1214

GLOBAL PROOF S.r.l.

Via dell'Industria, 10 36013 Piovene Rocchette (VICENZA) ITALY  
phone +39.0445.396190 fax +39.0445.395000

info@globalproof.it

www.globalproof.it