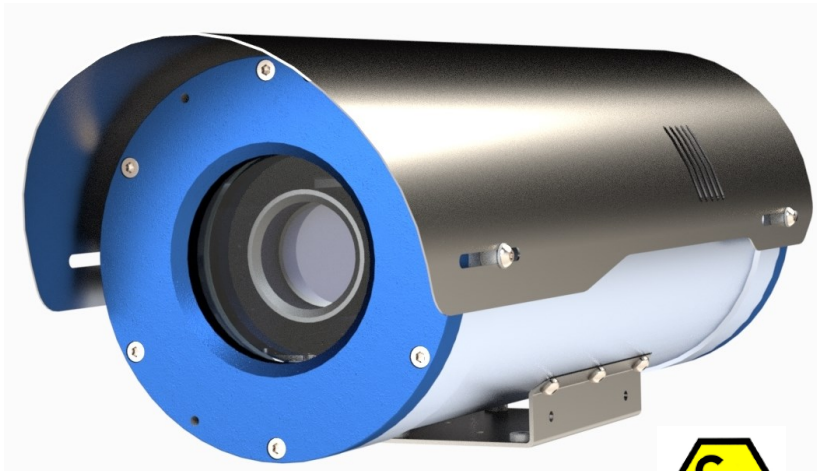


DATASHEET

EXCMA910-IPcam6010

Explosion proof IP camera

- Telecamera IP ATEX in alluminio anticorodal per zone classificate a rischio esplosione
- Certificazione EX d per utilizzo in Zona 1 e 2, Gruppo IIC per gas e Ex tb Zona 21 e 22 per polveri
- Grado di protezione IP66/67/68
- Dynamic range per l'acquisizione affidabile di dettagli in situazioni di sovraesposizione.
- Risoluzione max. 2Megapixel (1920 x 1080)
- Zoom ottico 4.44 ~ 142.6mm 32x
- Max. 60fps @all resolutions (H.265 / H.264)
- H.265, H.264, MJPEG Codec, Multiple streaming
- Day & Night (ICR), WDR (120dB), Defog
- Intelligent Dynamic Noise Reduction.
- **ONVIF®**
- Ampia possibilità di installazione



Explosion proof IP camera in alluminio anticorodal

La **EXCMA910-IPCam6010** è una IP camera con zoom 32x "outdoor-ready" antideflagrante realizzata in alluminio Anticorodal con trattamento di ossidazione anodica, la quale garantisce un'elevata resistenza alla corrosione e rende la soluzione particolarmente indicata per le installazioni in ambienti marini, industriali o chimici, dove è presente un'atmosfera potenzialmente esplosiva.

La soluzione **EXCMA910-IPCam6010** è disponibile in diverse configurazioni: con gommino per cavo non armato, con gommino per cavo armato, pressacavo barriera per cavo non armato e pressacavo barriera per cavo armato.

DATASHEET

TECNICAL DATA

GENERALE

- corpo in alluminio Anticorodal
- trattamento di ossidazione anodica per un'eccellente resistenza agli ambienti estremi
- viteria in acciaio INOX
- riscaldamento termostato
- ampia gamma di accessori a complemento
- manuale di montaggio incluso
- secondo direttive RoHS

DATI ELETTRICI

- riscaldamento: 230-110Vac, 12Vdc, PoE *
potenza max. 80W *
t on +15°C t off +22°C (+/- 3°C)

(* dipende dal modello)

ACCESSORI

- RD910/A** riscaldamento potenziato 110/240Vac
- RD910/B** riscaldamento potenziato 24/12Vac-dc
- TP910** tamper antimanomissione
- VI910** set ventilazione interna preassemblata
- TC910** tettuccio parasole in acciaio INOX
- ST910** supporto e snodo in acciaio INOX per montaggio a parete
- PMTc** set composto da nr.2 pressacavi M25 c/gommino -cavo non armato-
- PNPT** set composto da nr.2 pressacavi 3/8"NPT c/gommino -cavo non armato-
- TPM25** tappo M25 di chiusura foro posteriore

PRODOTTI ABBINABILI

- SP/C** adattatore da palo in acciaio INOX AISI 316L
- SA/C** adattatore ad angolo in acciaio INOX AISI 316L
- STS910** adattatore per montaggio a soffitto (solo in abbinamento con il supporto ST910)
- ST/P** supporto per montaggio a parapetto

CERTIFICAZIONI

ATEX



II 2G Ex db IIC T6 Gb Ta-40°C to +60°C
II 2D Ex tb IIIC T85°C Db Ta-40°C to +60°C



II 2G Ex db IIC T5 Gb Ta-40°C to +75°C
II 2D Ex tb IIIC T100°C Db Ta-40°C to +75°C

IECEX



Ex db IIC T6 Gb Ta-40°C to +60°C
Ex tb IIIC T85°C Db Ta-40°C to +60°C



Ex db IIC T5 Gb Ta-40°C to +75°C
Ex tb IIIC T100°C Db Ta-40°C to +75°C

DATI MECCANICI

- finestra in vetro temprato Ø 85mm
- grado di protezione: IP66/67/68
- per installazioni esterno/interno
- temperatura d'esercizio: da -20°C a +60°C oppure da -40°C a +60°C (con riscaldamento potenziato RD910)
- peso: 11 Kg.

NORME DI RIFERIMENTO:

- **ATEX DIRECTIVE 2014/34/EU** of the European Parliament and of the Council of 26 February 2014 on the harmonisation of the laws of the Member States relating to equipment and protective systems intended for use in potentially explosive atmospheres
- **EN 60079-0:2012 / IEC 60079-0:2011 + IS1:2013** : Explosive atmospheres - Part 0: Equipment - General requirements + A11:2013 **EN / IEC 60079-1:2014** : Explosive atmospheres - Part 1: Equipment protection by flameproof enclosures 'd'
- **EN / IEC 60079-31:2014** : Explosive atmospheres - Part 31: Equipment dust ignition protection by enclosure 't'

DATASHEET

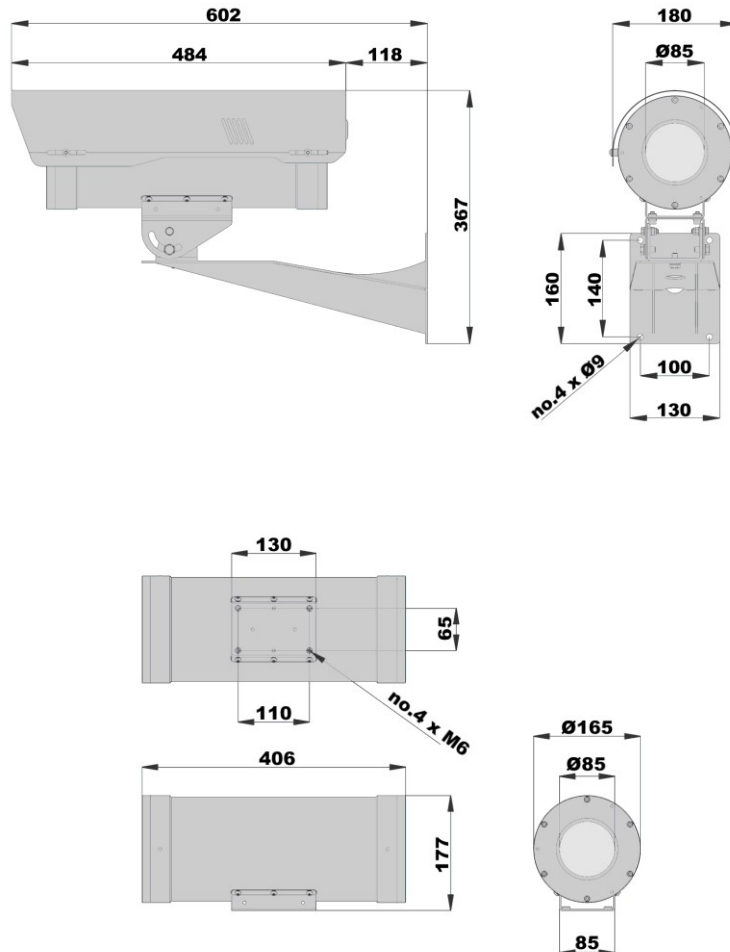
Video	
Imaging Device	1/2.8" 2MP CMOS
Effective Pixels	1944(H)x1212(V)
Min. Illumination	Color: 0.05 lux(F1.6, 1/30sec) B/W: 0.005 lux(F1.6, 1/30sec)
Video Out	CVBS: 1.0 Vp-p / 75Ω composite, 720x480(N), 720x576(P), for installation
Lens	
Focal Length (Zoom Ratio)	4.44~142.6mm(32x) motorized varifocal
Max. Aperture Ratio	F1.6(Wide) ~ F4.4(Tele)
Angular Field of View	H: 61.8°(Wide)~2.19°(Tele), V: 36.2°(Wide)~1.24°(Tele)
Min. Object Distance	1.5m(4.92ft)
Focus Control	Auto, One shot AF
Lens Type	DC auto iris
Operational	
Camera Title	Displayed up to 85 characters
Day & Night	Auto(ICR)
Backlight Compensation	BLC, HLC, WDR, SSSDR
Wide Dynamic Range	120dB
Digital Noise Reduction	SSNR V
Digital Image Stabilization	Support
Defog	Support
Motion Detection	8ea, 8point polygonal zones
Privacy Masking	32ea, polygonal zones - Color: Grey/Green/Red/Blue/Black/White - Mosaic
Gain Control	Low / Middle / High
White Balance	ATW / AWC / Manual / Indoor / Outdoor
LDC	Support
Electronic Shutter Speed	Minimum / Maximum / Anti flicker (2~1/12,000sec)
Video Rotation	Flip, Mirror
Analytics	Defocus detection, Directional detection, Fog detection, Face detection, Motion detection, Digital auto tracking, Appear/Disappear, Enter/Exit, Loitering, Tampering, Virtual line, Audio detection, Sound classification
Alarm I/O	Input 1ea / Output 1ea
Alarm Triggers	Analytics, Network disconnect, Alarm input
Alarm Events	File upload via FTP and E-Mail Notification via E-Mail SD/SDHC/SDXC or NAS recording at Event Triggers Alarm output Handover
Audio In	Selectable(Mic in/Line in), Supply voltage: 2.5VDC(4mA), Input impedance: 2K Ohm

DATASHEET

Audio Out	Line out, Max. output level: 1Vrms
Network	
Ethernet	RJ-45(10/100BASE-T)
Video Compression	H.265/H.264: Main/Baseline/High, MJPEG
Resolution	1920x1080, 1280x1024, 1280x960, 1280x720, 1024x768, 800x600, 800x448, 720x576, 720x480, 640x480, 640x360, 320x240
Max. Framerate	H.265/H.264 : Max. 60fps/50fps(60Hz/50Hz) MJPEG: Max. 30fps/25fps(60Hz/50Hz)
Smart Codec	Manual(5ea area) WiseStream II
Bitrate Control	H.264/H.265: CBR or VBR MJPEG: VBR
Streaming	Unicast(20 users) / Multicast Multiple streaming(Up to 10 profiles)
Audio Compression	G.711 u-law /G.726 Selectable G.726(ADPCM) 8KHz, G.711 8KHz G.726 : 16Kbps, 24Kbps, 32Kbps, 40Kbps AAC-LC : 48Kbps at 16KHz
Protocol	IPv4, IPv6, TCP/IP, UDP/IP, RTP(UDP), RTP(TCP), RTCP,RTSP, NTP, HTTP, HTTPS, SSL/TLS, DHCP, FTP, SMTP, ICMP, IGMP, SNMPv1/v2c/v3(MIB-2), ARP, DNS, DDNS, QoS, PIM-SM, UPnP, Bonjour, LLDP, SRTP
Security	HTTPS(SSL) Login Authentication Digest Login Authentication IP Address Filtering User access Log 802.1X Authentication(EAP-TLS, EAP-LEAP)
Edge Storage	Micro SD/SDHC/SDXC 1slot 256GB
Application Programming Interface	ONVIF Profile S/G/T SUNAPI(HTTP API) Wisenet open platform
Web Viewer	Supported OS: Windows 7, 8.1, 10, Mac OS X 10.10, 10.11, 10.12 Recommended Browser: Google Chrome Supported Browser: MS Explore11, MS Edge, Mozilla Firefox(Window 64bit only), Apple Safari(Mac OS X only)
Memory	1024MB RAM, 256MB Flash
Environmental	
Operating Temperature / Humidity	-20°C ~ +60°C (-4°F ~ +140°F) / Less than 90% RH
Storage Temperature / Humidity	-50°C ~ +60°C(-58°F ~ +140°F) / Less than 90% RH
Electrical	
Input Voltage	110-240Vac, 12Vdc or PoE(IEEE802.3af, Class3) <i>depends of the model</i>
Power Consumption	PoE : Typical 4.8W (max. 30W with heater ON) 110/240Vac-dc,12Vdc : Typical 3.5W (max. 30W with heater ON)
Mechanical	
Material	alluminio Anticorodal
Product dimensions / weight	Ø180 x 484mm (length), 11Kg

DATASHEET

DISEGNI TECNICI



Tutte le dimensioni sono espresse in millimetri