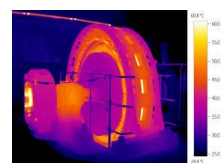
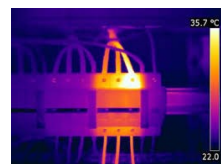


DATASHEET

ARGO200TH

PTZ thermal camera in acciaio inox AISI 316L

- Realizzazione in robusto acciaio inox AISI 316L
- 'top mount' system
- Telecamera termica con due versioni: **300IP** (ris.384x288) o **600IP** (ris.640x480)
ottiche da 7,5mm, 13mm, 19mm, 25mm e 35mm
- Codifiche video: H.264 e MJPEG
- Certificato **ONVIF® Profile S**
- Grado di protezione IP66/IP67



Telecamera termica PTZ in acciaio inox AISI 316L

ARGO200TH è una telecamera termica PTZ realizzata in robusto acciaio inox AISI 316L elettrolucidato, essa è dotata di una termocamera con varie risoluzioni ed ottiche disponibili a scelta.

Le elevate prestazioni e la precisione della termocamera rendono questo prodotto particolarmente indicato nella sorveglianza di porti, zone costiere, ambienti offshore/onshore in qualsiasi condizione atmosferica: buio totale, nebbia, fumo, ecc.

Il PTZ **ARGO200TH** è dotato di rapidità di movimento sia in orizzontale che verticale (fino a 50°/sec), massima precisione ed eccezionale resa grazie alla telecamera termica con sensore a Microbolometro Non Raffreddato da 17µm, inoltre il protocollo di comunicazione **ONVIF Profilo S** assicura la perfetta compatibilità e integrazione con i VMS presenti nel mercato.

A completamento c'è un'ampia gamma di accessori quali: supporto a parete, collare per montaggio a palo, adattatore per montaggio ad angolo, ecc.

DATASHEET

DATI TECNICI

TELECAMERA TERMICA

Sensore	LWIR a-Si Microbolometro Non Raffreddato 17µm
Risoluzione (pixel sensore)	384x288 (300IP), 640x480 (600IP)
Sensibilità termica del sensore (NETD)	<50mK @ f1.0 30Hz 300K
Risposta spettrale	8-14 µm
Uscita video	RJ-45 (10/100Base-T)
Ottiche Athermalized	7.5mm, 13mm, 14.2, 19mm, 25mm, 35mm
Caratteri Telecamera	On/Off 20 caratteri, 5 linee
Motion detection integrato	On/Off (3 zone, rettangolari)
Frame rate	25/50Hz
Luminosità	Regolazione manuale: 0~100
Guadagno	Regolazione manuale: 0~100
Auto NUC (non-uniformity correction)	Off/Auto/Temporizzato/Auto+Temporizzato
Zoom digitale	2x / 4x
Gamma dei colori (tavolozza)	GREY, IRON, RAIN_V1, RAINBOW, HALF GREY, YELLOW, MIDGREY, FIRE, BLUE RED (tot.:9 colori)
Soglia di calore	0~100
Miglioramento immagine	On/Off (solo miglioramento ai bordi)
Riduzione Digitale del rumore (DNS)	SSNR (2D), Filtro del Rumore (On/off)
Rotazione immagine	Flip: On/Off, Specchio: On/Off
Video Analisi Intelligente	Rilevamento del movimento
Eventi allarme	Rilevamento del movimento
Eventi Allarme Temperatura	Non disponibile
Controllo OSD	Pelco D Protocollo RS-485
Funzione	Tracker: Caldo-Freddo indicazione centrale
Max. User Access	Max 10 users access (TBD)

Ottiche "Athermalized"	300IP		600IP	
	HFOV (°)	VFOV (°)	HFOV (°)	VFOV (°)
7.5mm f1.23	47,1°	36.2°	71.9°	57.1°
13mm f1.03	28.2°	21.3°	45.4°	34.9°
14.2mm f1.25	25.9°	19.5°	41.9°	32.0°
19mm f1.03	19.5°	14,7°	32.0°	24.2°
25mm f1.20	14.9°	11.2°	24.5°	18.5°
35mm f1.14	10.7°	8.0°	17.7°	13.3°

DATASHEET

MECCANICA

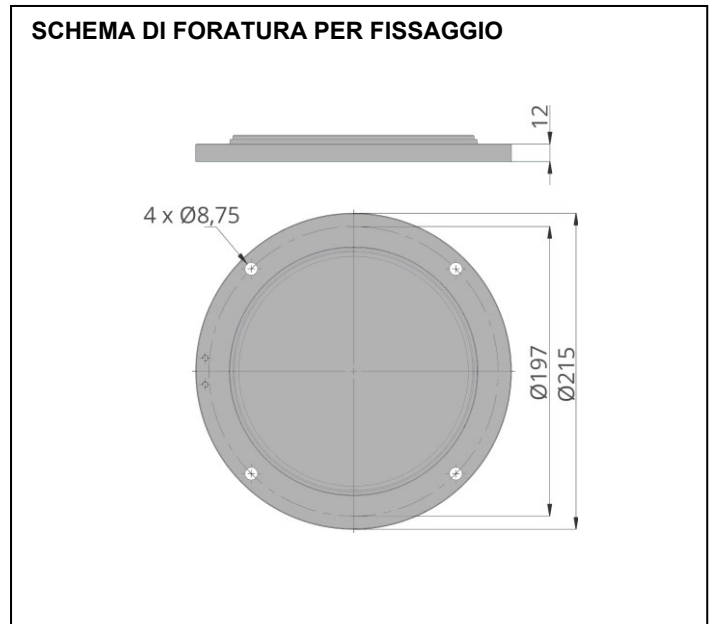
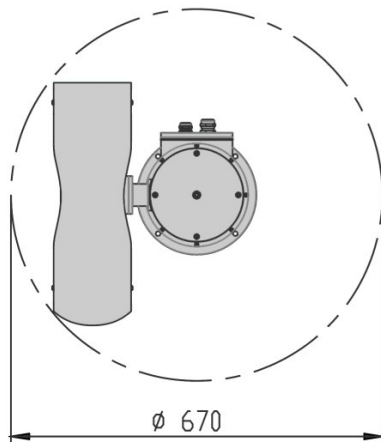
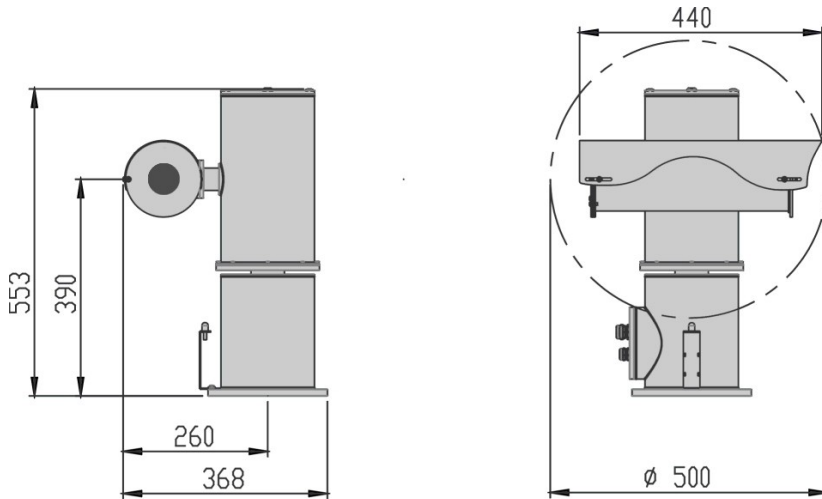
Costruzione	Acciaio inox AISI 316L elettrolucidato
Rotazione orizz. (Pan)	360° (rotazione continua)
Rotazione vert. (Tilt)	180° (+/- 90°)
Velocità regolabile elettronicamente	Pan: 0 < 50 °/s Tilt: 0 < 50 °/s
Grado di protezione	IP66/IP67
Ingresso cavi	nr.3 M16x1,5 pressacavi metallici nr.1 M25x1,5 pressacavo metallico
Temperatura di stoccaggio / umidità	da -5°C a +60°C (da 23°F a +140°F) / 20% - 95 %
Temperatura di esercizio / umidità	da -30°C a +60°C (da -22°F a +140°F) / 20% - 80%
Consumo energetico	Max. 60W
Tensione di alimentazione	220/240Vac 50/60Hz - 0,5A 110/120Vac 50/60Hz - 1,1A 24Vac 50/60Hz -5A
Peso	25Kg.
Dimensioni	<i>Vedi disegni tecnici a pagina seguente</i>

ACCESSORI

ST200	Supporto a parete
SP/CB	Collare per montaggio a palo
SA/CB	Adattatore per montaggio ad angolo

DATASHEET

DISEGNI TECNICI



Tutte le dimensioni sono espresse in millimetri